



中华人民共和国国家标准

GB/T 25022—2010

附录 C (规范性附录) 技术参数

C.1 常用连接器的电压、电流参数及任一接触对的单孔拔力、接触电阻见表 C.1。

表 C.1 技术参数

| 序号 | 型号 | 额定电压/V | 额定电流/A | 单孔拔力/N | 单孔接触电阻/mΩ | 防护等级 |
|----|--------------|--------|--------|--------|-----------|--------------|
| 1 | TL39AC500/15 | AC500 | 15 | 2~8 | ≤2 | GB 4208 IP65 |
| 2 | TL15AC250/15 | AC250 | 15 | 2~8 | ≤2 | GB 4208 IP65 |
| 3 | TL2AC60/25 | AC60 | 25 | 6~15 | ≤2 | GB 4208 IP33 |
| 4 | TL5AC250/15 | AC250 | 15 | 2~8 | ≤2 | GB 4208 IP65 |
| 5 | TL43AC500/25 | AC500 | 25 | 2~8 | ≤2 | GB 4208 IP65 |
| | TL43AC500/40 | AC500 | 40 | 5~13 | ≤2 | GB 4208 IP65 |
| 6 | TL5AC500/20 | AC500 | 20 | 2~8 | ≤5 | GB 4208 IP65 |
| 7 | TL4AC500/15 | AC500 | 15 | 2~8 | ≤2.5 | GB 4208 IP65 |
| | TL10AC500/15 | AC500 | 15 | 2~8 | ≤2.5 | GB 4208 IP65 |
| | TL12AC500/15 | AC500 | 15 | 2~8 | ≤2.5 | GB 4208 IP65 |
| | TL14AC500/15 | AC500 | 15 | 2~8 | ≤2.5 | GB 4208 IP65 |
| | TL20AC500/15 | AC500 | 15 | 2~8 | ≤2.5 | GB 4208 IP65 |
| 8 | TL43AC500/15 | AC500 | 15 | 2~6 | ≤5 | GB 4208 IP65 |

注：TL39AC500/15 中的射频同轴接触对接触电阻：外导体小于或等于 5 mΩ、内导体小于或等于 10 mΩ。

GB/T 25022—2010

机车车辆车端电气通信(控制)连接器

Vehicle end electric communication (control) couplers for
locomotives and rolling stocks



GB/T 25022-2010

版权专有 侵权必究

*

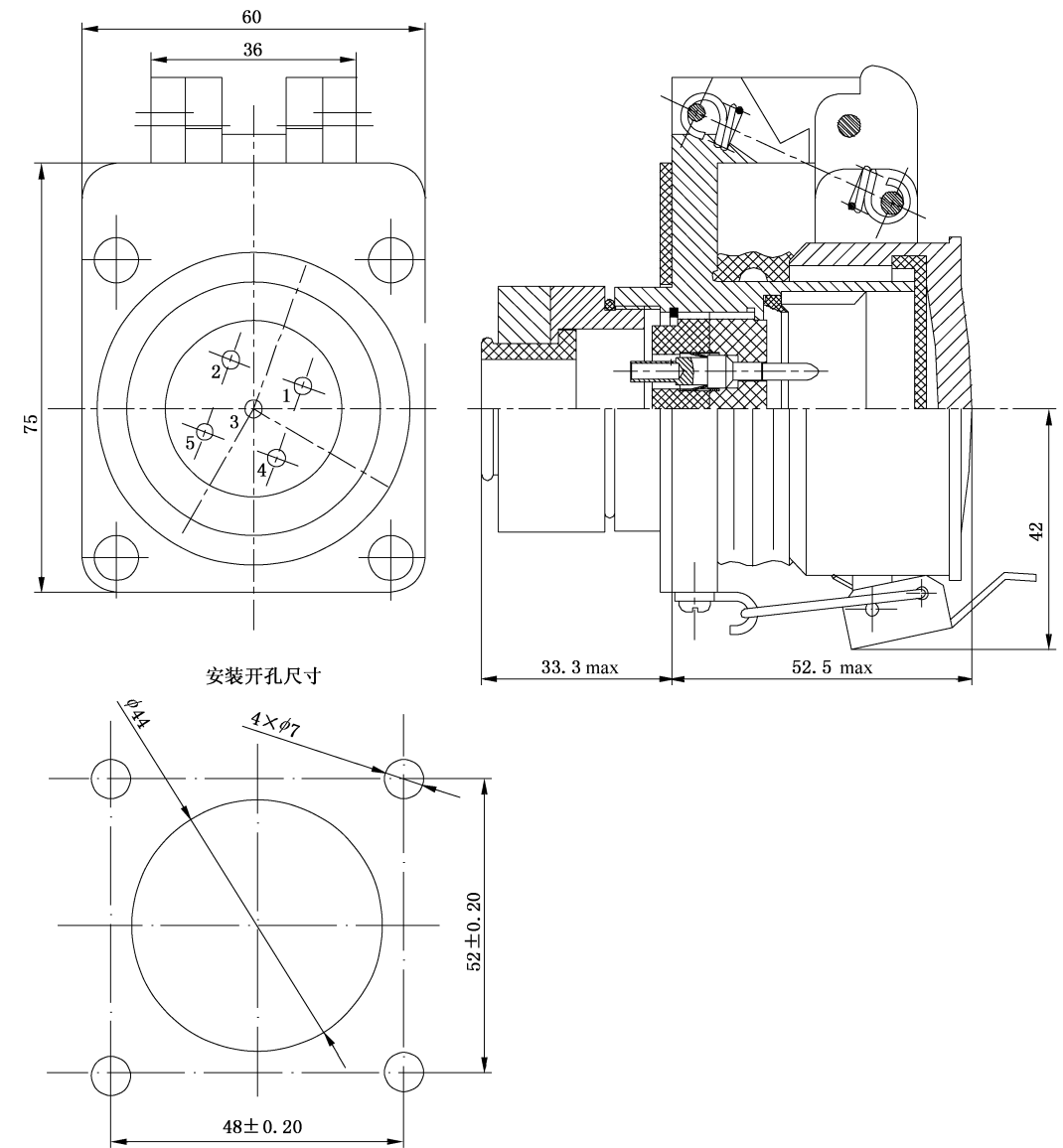
书号:155066·1-40777

定价: 21.00 元

2010-09-02 发布

2010-12-01 实施

中华人民共和国国家质量监督检验检疫总局
中国国家标准化管理委员会 发布



b) TL5AC250/15 型电空制动连接器-插座

图 B.4 (续)

中华人民共和国
国家标准
机车车辆车端电气通信(控制)连接器
GB/T 25022—2010

*
中国标准出版社出版发行
北京复兴门外三里河北街16号
邮政编码:100045

网址 www.spc.net.cn
电话:68523946 68517548
中国标准出版社秦皇岛印刷厂印刷
各地新华书店经销

*
开本 880×1230 1/16 印张 1.25 字数 31 千字
2010年12月第一版 2010年12月第一次印刷

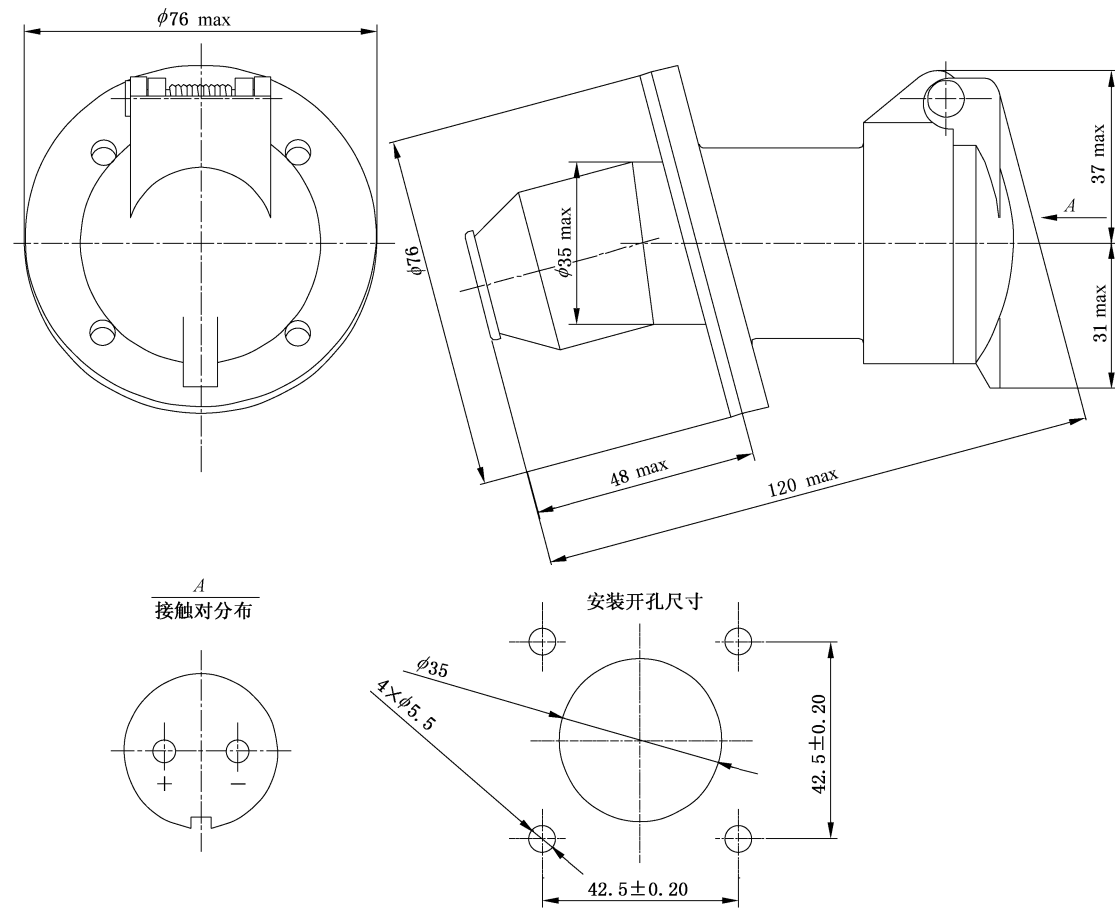
*
书号: 155066·1-40777 定价 21.00 元

如有印装差错 由本社发行中心调换
版权专有 侵权必究
举报电话:(010)68533533

单位为毫米

前 言

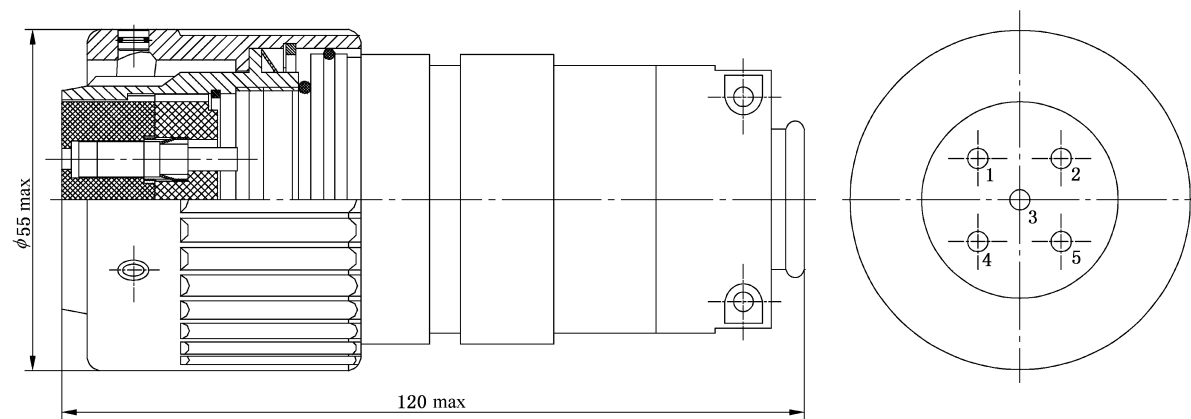
本标准的附录 C 为规范性附录,附录 A、附录 B 为资料性附录。
 本标准由中华人民共和国铁道部提出。
 本标准由青岛四方车辆研究所有限公司归口。
 本标准起草单位:南车四方机车车辆股份有限公司、青岛四方车辆研究所有限公司、铁道部标准计量研究所、南车株洲电力机车研究所有限公司、南车株洲电力机车有限公司。
 本标准主要起草人:李勇序、照冰、李大鹏、陈平、周大梅、李蔚、康明明。



b) TL2AC60/25 型播音连接器-插座

图 B.3 (续)

单位为毫米



a) TL5AC250/15 型电空制动连接器-插头

图 B.4